

Webinar

RISICO'S BEPERKEN BIJ HET INHUREN VAN ARBEIDSKRACHTEN

mazars


PELLICAAN
ADVOCATEN & ADVISEURS

[bouwpa's]

Even voorstellen

Jasper van der Voet



Casper Vollebregt

mazars

Jaap Receveur

[bouwpas']

Jesse Heijtmeijer

[bouwpas']



Betaguard



Prisma Beveiliging

HERAS

Heras



Keesing Technologies

Agenda

- Samen naar eerlijk en veilig werk
- Wetgeving
- Casus: buitenlandse arbeidskracht buiten de EER (via een uitzendbureau)
- Casus: welke risico's zijn er bij het inhuren zzp'ers inhuren (uit het buitenland)
- Casus: buitenlandse arbeidskracht binnen de EER (lang en kort inhuren)
- WKA-Onboarding voor onderaannemers wat is dat
- Beoordelingen door Pellicaan hoe werkt dat
- Vragen

Samen naar eerlijk en veilig werk

EERLIJK
Een **eerlijk** speelveld, **heldere** afspraken en **gestructureerde** samenwerking voor iedereen

VEILIG
Veiligheid door **aandacht** voor de risico's en bijbehorende **leercurve** voor iedereen



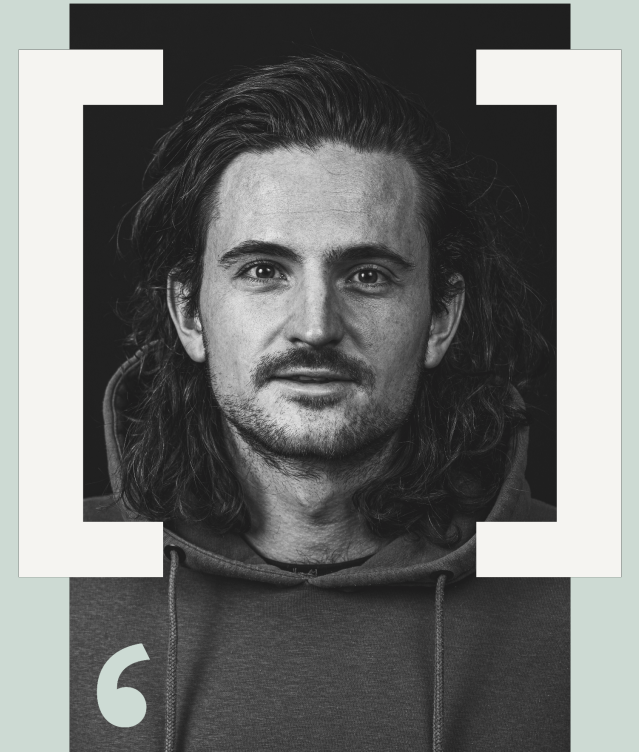
mazars


PELLICAAN
ADVOCATEN & ADVISEURS

[bouwpa's]

Wetgeving

- 6 Algemene Verordening Gegevensbescherming (AVG)
- 6 Wet Ketenaansprakelijkheid (WKA)
- 6 Inlenersaansprakelijkheid (Ia)
- 6 Wet Aanpak Schijnconstructies (WAS)
- 6 Wet Arbeid Vreemdelingen (WAV)
- 6 Wet op de Identificatieplicht (Wid)
- 6 Wet Deregulering Arbeidsrelaties (DBA)
- 6 Wet arbeidsvoorwaarden gedetacheerde werknemers in de Europese Unie (WagwEU)



Het proces van Bouwpas

[1]

Bouwpas maakt het project aan, Hoofdaannemer bepaalt de instellingen

[2]

Hoofdaannemer nodigt contractuele onderaannemers uit in Bouwpas

[3]

Onderaannemers registreren zichzelf en eigen personeel en hun inzet

[4]

Hoofdaannemer **beoordeelt** de inzet, gegevens en documenten

[5]

De eerste werkdag: controle op de bouwplaats, arbeidskrachten kunnen snel aan het werk

[6]

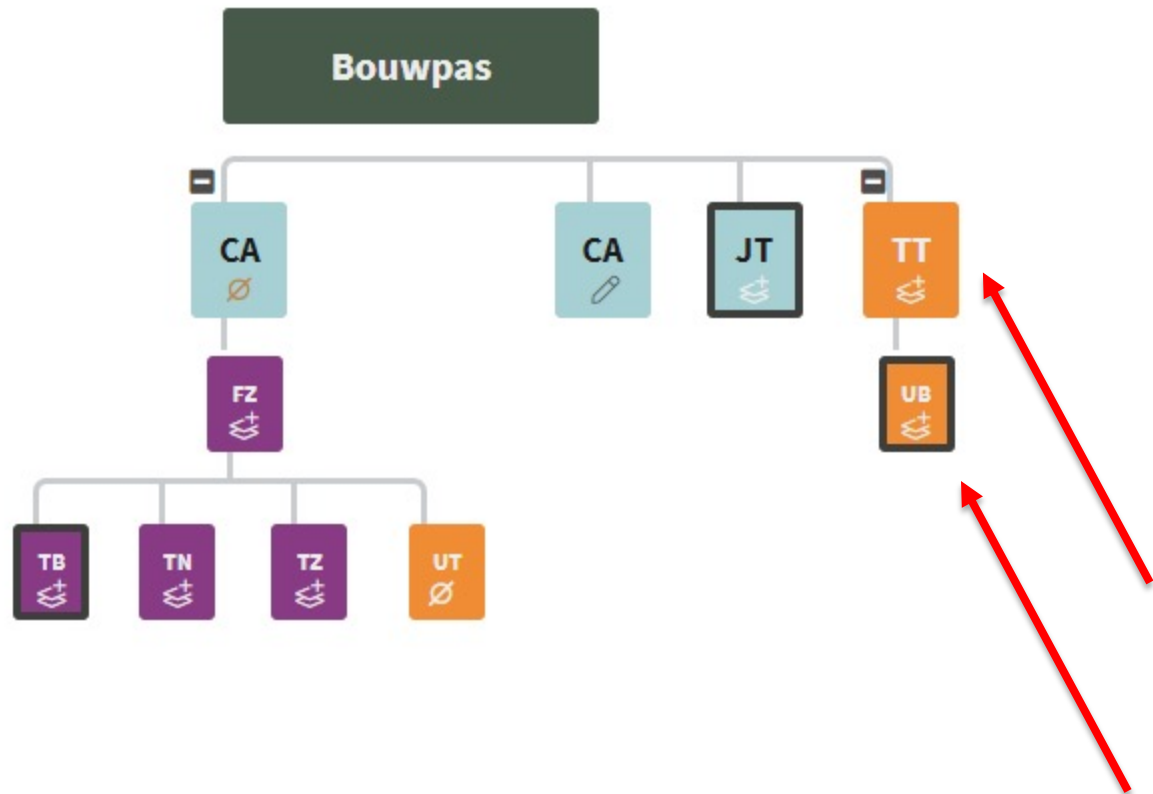
24/7 Rapportage tijdens het project: medelingen verlopen certificaten en documenten

Casus

BUITENLANDSE ARBEIDSKRACHT BUITEN DE EER (VIA EEN UITZENDBUREAU)

[bouwpas]

Casus: Buitenlandse arbeidskracht buiten de EER (via een uitzendbureau)



[bouwpa's]

Beoordelingen uitzendbureau uit NL

- Waadi-check
- SNA-certificaat

- KvK
- Omschrijving activiteiten
- Controle vaste inrichting
- Controle Verklaring Betalingsgedrag
- Controle G-rekening
- Waadi-check



Beoordelingen uitzendbureau uit EER

- KvK
- Omschrijving activiteiten
- Controle vaste inrichting
- Controle Verklaring Betalingsgedrag
- Controle G-rekening
- Waadi-check



Beoordelingen arbeidskracht buiten EER

- Nationaliteit
- Controle A1-verklaring
- Controle WASP
- Controle verblijfsdocument
- Controle identiteitsdocument vreemdeling
- Controle TWV/GVA
- Controle BSN-bewijs
- ~~Controle notificatieformulier~~

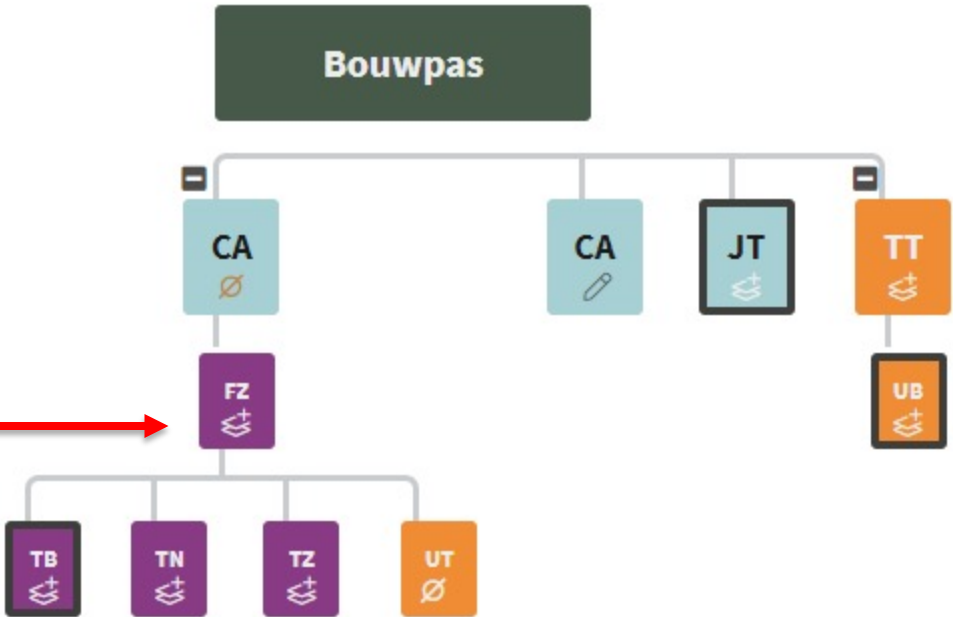


Casus

WELKE RISICO'S ZIJN ER BIJ HET INHUREN VAN ZZP'ERS (UIT HET BUITENLAND)

[bouwpas']

Casus: Welke risico's zijn er bij het inhuren van zzp'ers (uit het buitenland)



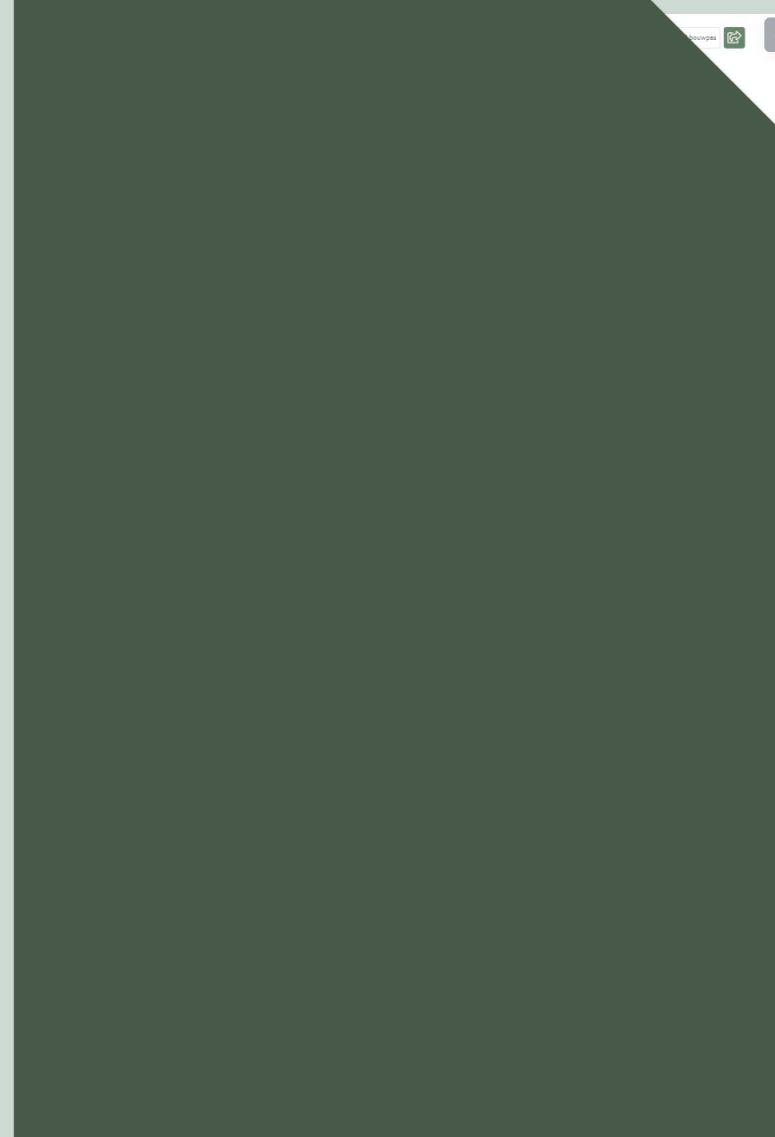
[bouwpa's]

Beoordelingen zzp'er NL

- KvK
- Omschrijving werkzaamheden
- Controle (model)overeenkomst

Bij een BV:

- Controle Verklaring betalingsgedrag
- Controle G-rekening



Beoordelingen zzp'er EER of niet EER-land

- KvK
- Omschrijving werkzaamheden
- Controle (model)overeenkomst
- Controle vaste inrichting

Bij een BV:

- Controle Verklaring betalingsgedrag
- Controle G-rekening



Beoordelingen arbeidskracht zzp'er EER of niet-EER-land

- Nationaliteit
- Controle A1-verklaring
- Controle WASP
- Controle BSN-bewijs?
- ~~Controle notificatieformulier~~

- Verblijfsdocument
- TWV/GVVA
- ID vreemdeling

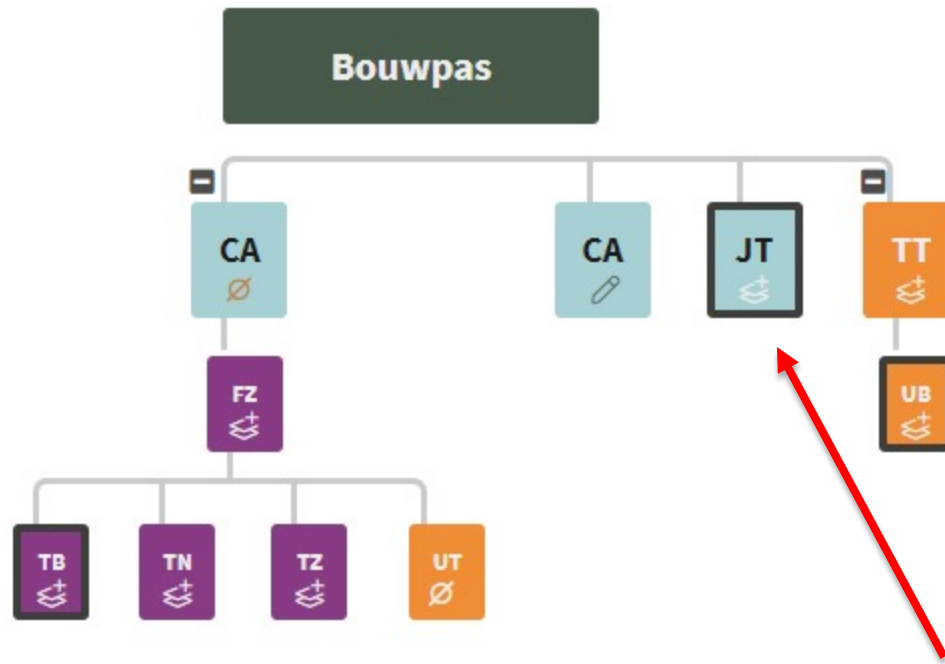


Casus

WELKE RISICO'S ZIJN ER BIJ HET INHUREN VAN BUITENLANDSE (EER) ARBEIDSKRACHTEN

[bouwpa's]

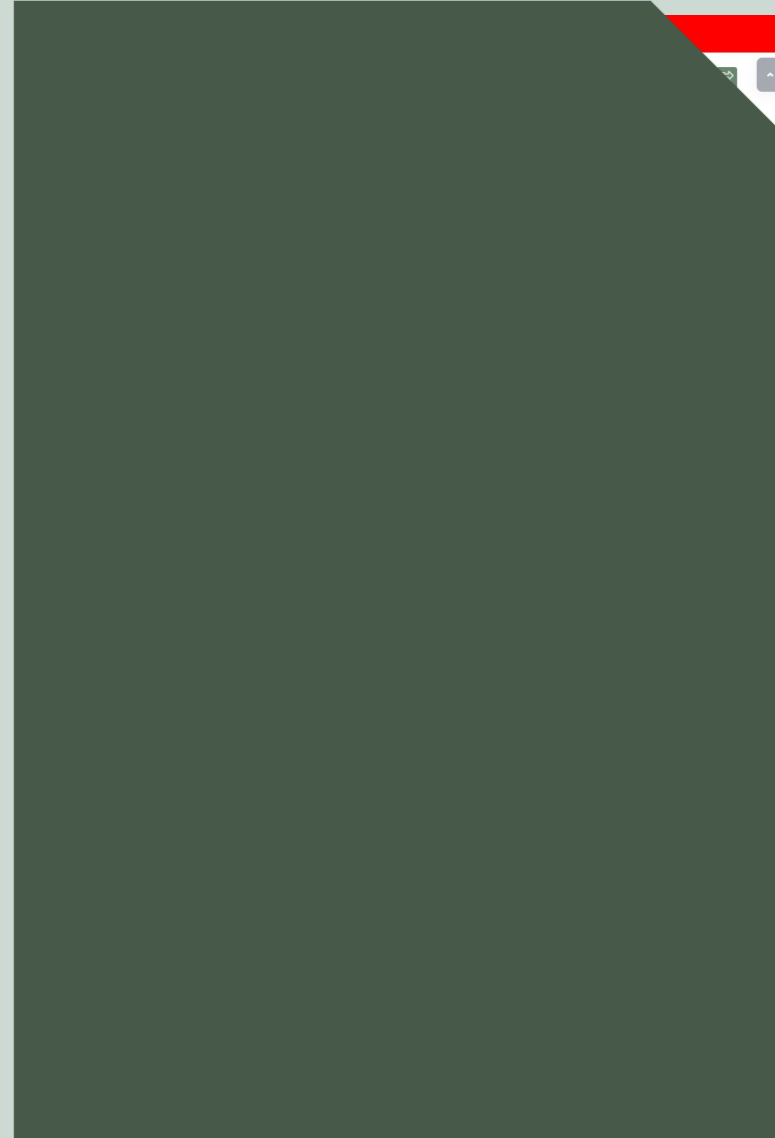
Casus: Buitenlandse arbeidskracht binnen de EER (lang en kort inhuren) via een EER-land



[bouwpa's]

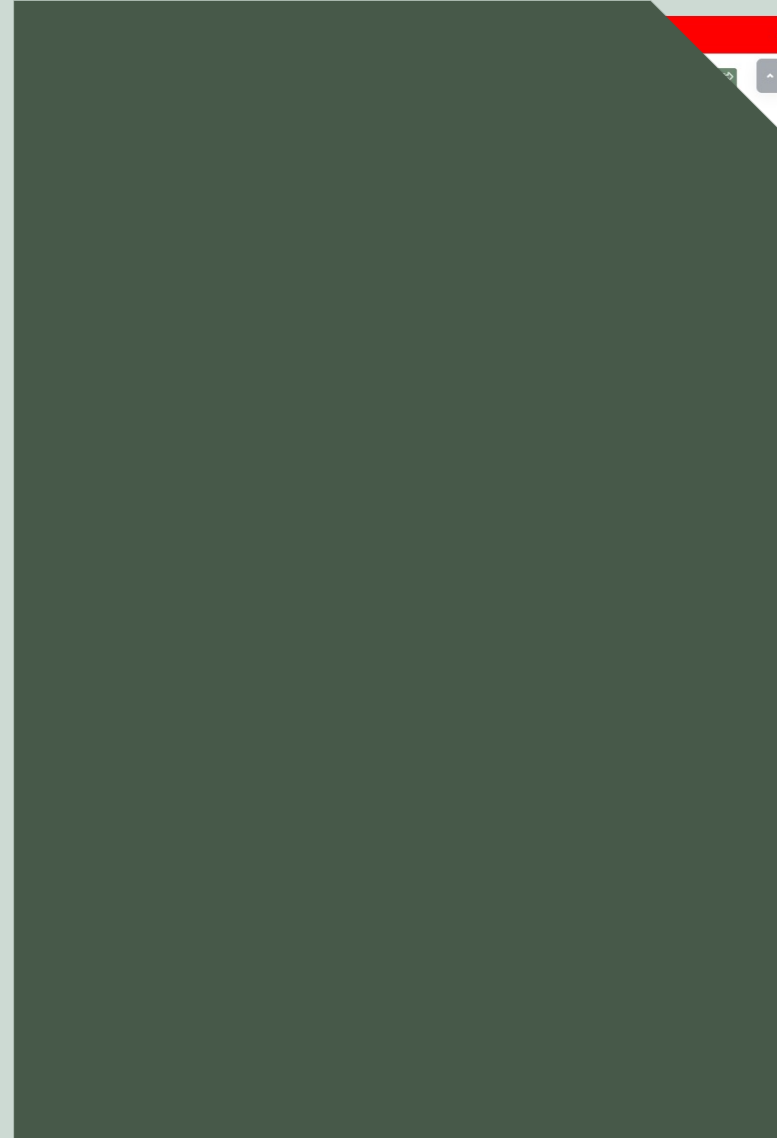
Beoordelingen buitenlands bedrijf binnen de EER (lang en kort inhuren)

- KvK
- Omschrijving activiteiten
- Controle vaste inrichting
- Controle Verklaring Betalingsgedrag
- Controle G-rekening
- Waadi-check?



Beoordelingen buitenlandse arbeidskracht binnen de EER (lang en kort inhuren)

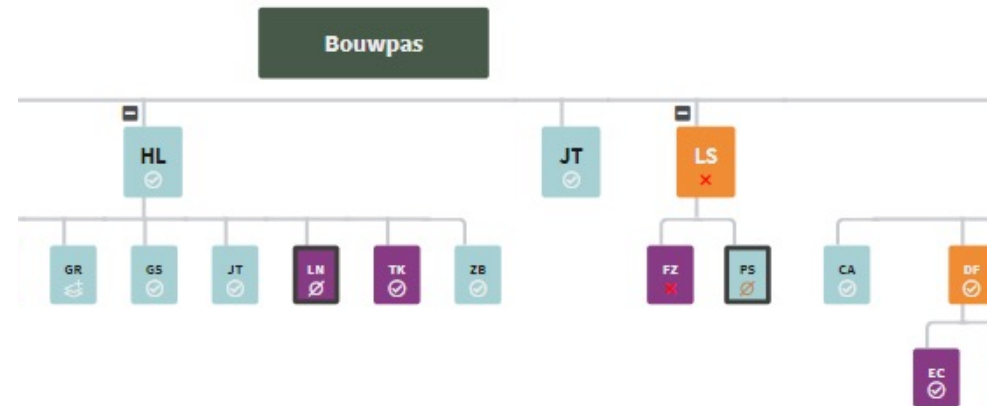
- Nationaliteit
- Controle A1-verklaring
- Start inzet – einde inzet
- Controle WASP
- Controle BSN-bewijs
- ~~Controle notificatieformulier~~
- Aanmelding [postedworkers.nl](https://www.postedworkers.nl)



BASE voor onderaannemers

Op projecten van hoofdaannemers

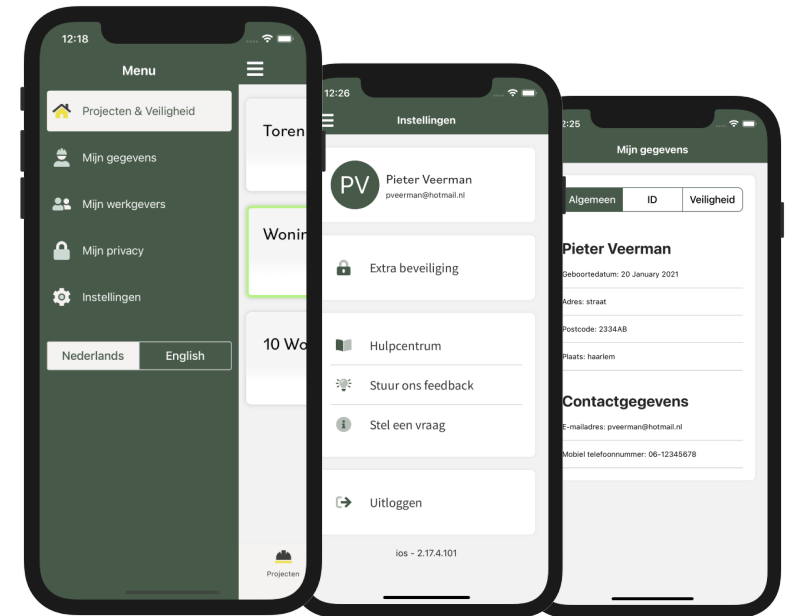
- Voldoe aan wet- en regelgeving
- Alle live bouwplaats aanmeldingen
- Zie je hele keten op al je projecten
- Alle WKA-gegevens
- Alle registraties op de bouwplaats
- Alle documenten van buitenlandse arbeidskrachten



WKA-Onboarding voor onderaannemers

Voor al je *eigen* projecten

- Je eigen WKA-administratie
- Beoordeel je onderaannemers
- Grip op al in te zetten arbeidskrachten





Beoordeelt

Gegarandeerde compliancy op basis van volledige ontzorging:

- Beoordelingenproces uitbesteed aan Bouwpas: zekerheid dat je onderaannemers en leveranciers hun gegevens invoeren
- Beoordelingstaak uitbesteed aan Pellicaan Advocaten: zekerheid over de juistheid van beoordelen en altijd up to date in je compliancy proces

[bouwpas']

Webinar

RISICO'S BEPERKEN BIJ HET INHUREN VAN ARBEIDSKRACHTEN

mazars



[bouwpa's]